

Selbstablesung Engelmann SensoStar I

1. Keine Anzeige (Abb. 1).
2. Aktion: Schwarze Taste 1 x kurz drücken = Akzueller Wert (Abb.2).
3. Aktion: Schwarze Taste 2 x kurz drücken = Stichtagwert (Abb.3 und Abb.4).



Abb. 1
Gerätenummer



Abb. 2



Abb. 3
Stichtag Datum



Abb. 4
Stichtag Wert in MWh
Kommastelle beachten

SensoStar 2 – weißes Gehäuse

1. Ausgangszustand Display-Anzeige: Aktuelle Wärmemenge in MWh/KWh (Abb. 1)
2. Aktion: Schwarze Taste 2 x kurz drücken im Wechsel werden Stichtagsdatum (Abb. 2) und der Stichtagswert in MWh (Abb. 3) angezeigt, Wert notieren



Abb. 1



Abb. 2



Abb. 3

SensoStar 2 – blaues Gehäuse

1. Ausgangszustand Display-Anzeige: Aktuelle Wärmemenge in MWh/KWh (Abb. 1)
2. Aktion: Graue Taste 2 x kurz drücken Display-Anzeige (wechselnd): Im Wechsel werden Stichtagsdatum (Abb. 2) und der Stichtagswert in MWh (Abb. 3) angezeigt, Wert notieren



Abb. 1



Abb. 2



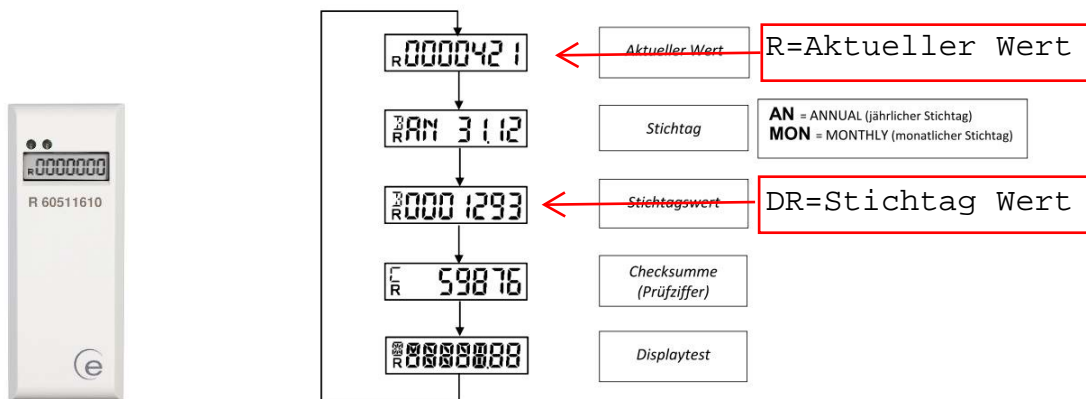
Abb. 3

Selbstablesung HKV-Engelmann

5.2 Standard Displayanzeige des HCAe2 nach der Montage

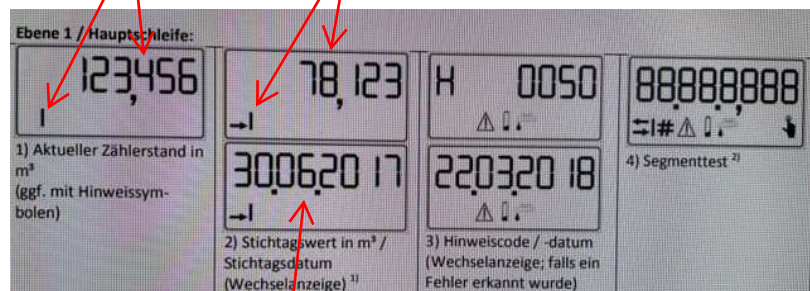
Abgebildet ist der Standard Displaydurchlauf der Engelmann Werkseinstellung.

Abbildung 2: Displayschleife (Standard)



Selbstablesung Wasserzähler Engelmann

Aktuell Stichtag Wert



Stichtag Datum